



MICRODOSE D'ENGRAIS SUR LE MIL (*Pennisetum glaucum*)

Type de sol :

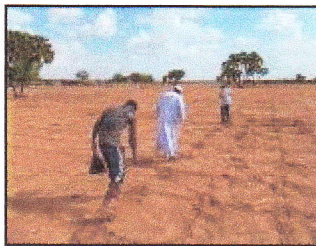
Le mil se développe bien sur un sol sableux (90% de sable) localement appelé Tassi en Djerma, Jigawa ou Lesso en haoussa et Séno en Pheul.

Fumure de fond :

Apporter 5 tonnes du fumier (25 à 30 voyages de charrettes bovines) ou 3 tonnes de compost à l'hectare. En cas de disponibilité apporter aussi 100 kg par ha du phosphate naturel de Tahoua.

Fumure d'entretien :

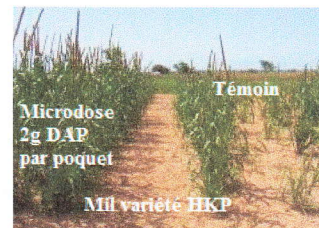
- En cas d'apport aux semis : apporter 6 g du NPK 15-15-15 ou 2 g du DAP par poquet après une pluie utile de plus de 20 mm. Eviter le contact entre les graines du mil et l'engrais minéral.



- En cas d'apport au démariage: juste après une bonne pluie, enfouir 6 g du NPK 15-15-15 ou 2 g du DAP à 5 cm des jeunes plants.



Si l'engrais utilisé au semi ou au démariage est le DAP, apporter aussi 1 g d'urée par poquet au démariage ou au tallage respectivement.



Les semences des variétés améliorées ou locales du mil doivent être traitées aux fongicides; le ramassage des tiges de mil doit être réduit pour une meilleure conservation du sol; les autres itinéraires techniques et pratiques culturales recommandées pour la culture du mil doivent être respectées.

N.B. Cette technologie de fertilisation du ml (densité de 10 000 poquets/ha) coûte environ 30 000 à 38 000 Fcfa /ha

Référence : Saidou Addam Kiari, Sabiou Mahaman, Maman Garba, Oumarou Inkaye Ibrahim, Mahamadou Gandah et Ambouta J M Karimou: Effets de l'enrobage des graines et de la micro dose d'engrais sur des variétés du mil en zones semi-arides du Niger, rapport final projet AGRA microdose (2009-007 SHP), publié le 15/06/2014 dans le bulletin RECA <http://www.reca-niger.org/spip.php?article760>; Garba et al, 2015. Amélioration de la qualité physique d'un Arenosol Sahélien et implications sur le rendement du mil. <http://dx.doi.org/10.1080/03650340.2015.1104414>